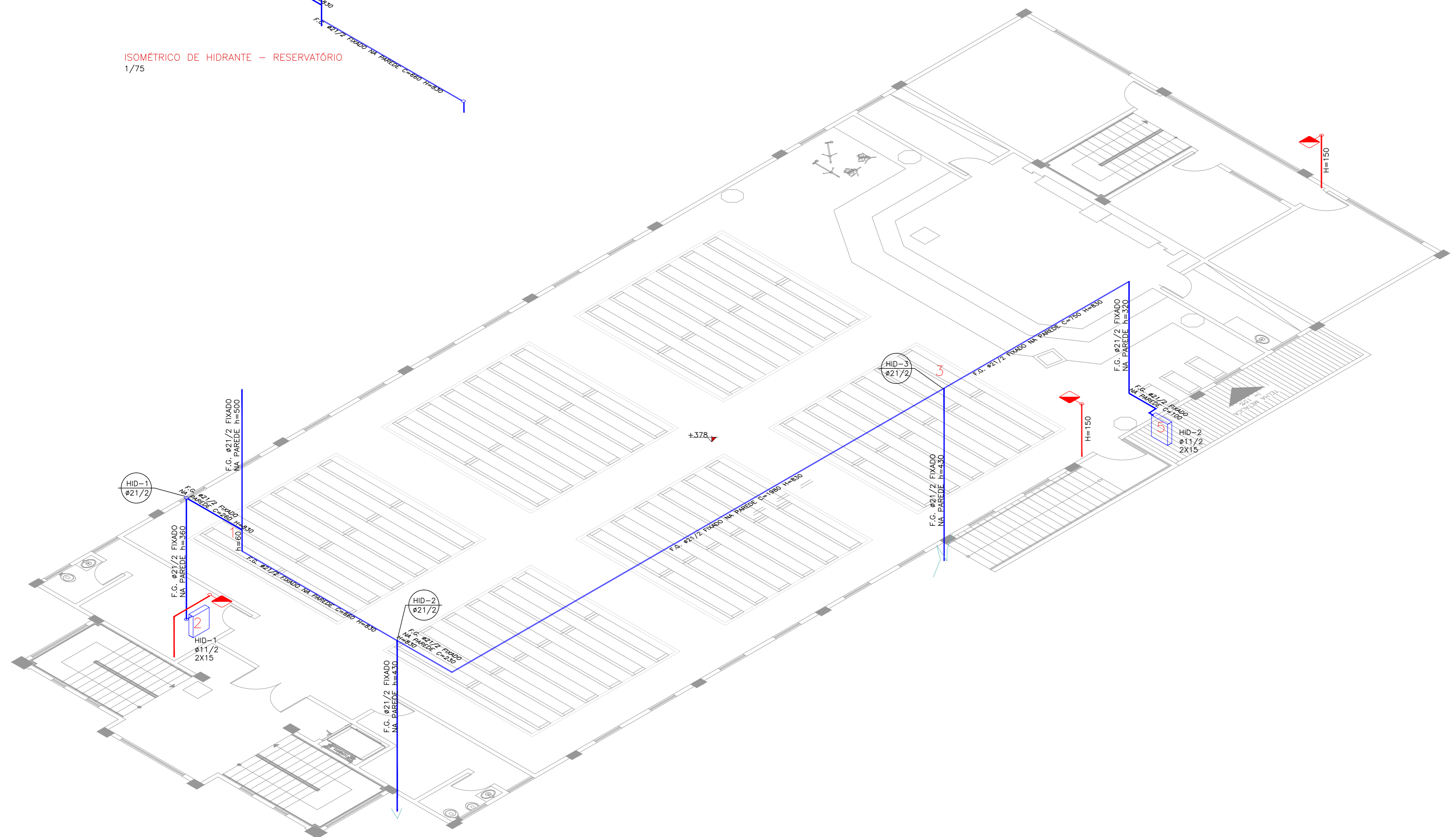
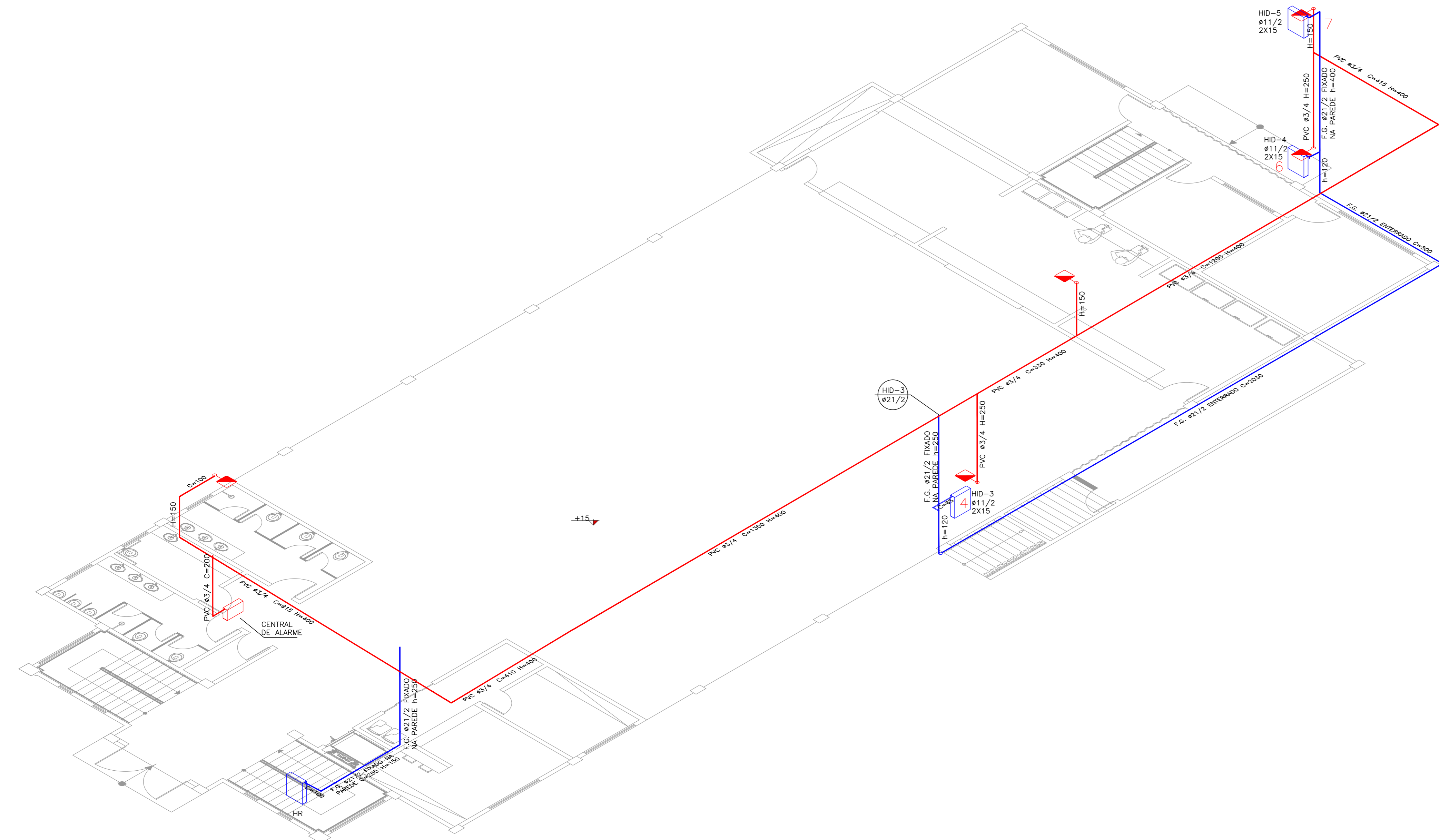


ISOMÉTRICO DE HIDRANTE - RESERVATÓRIO  
1/75

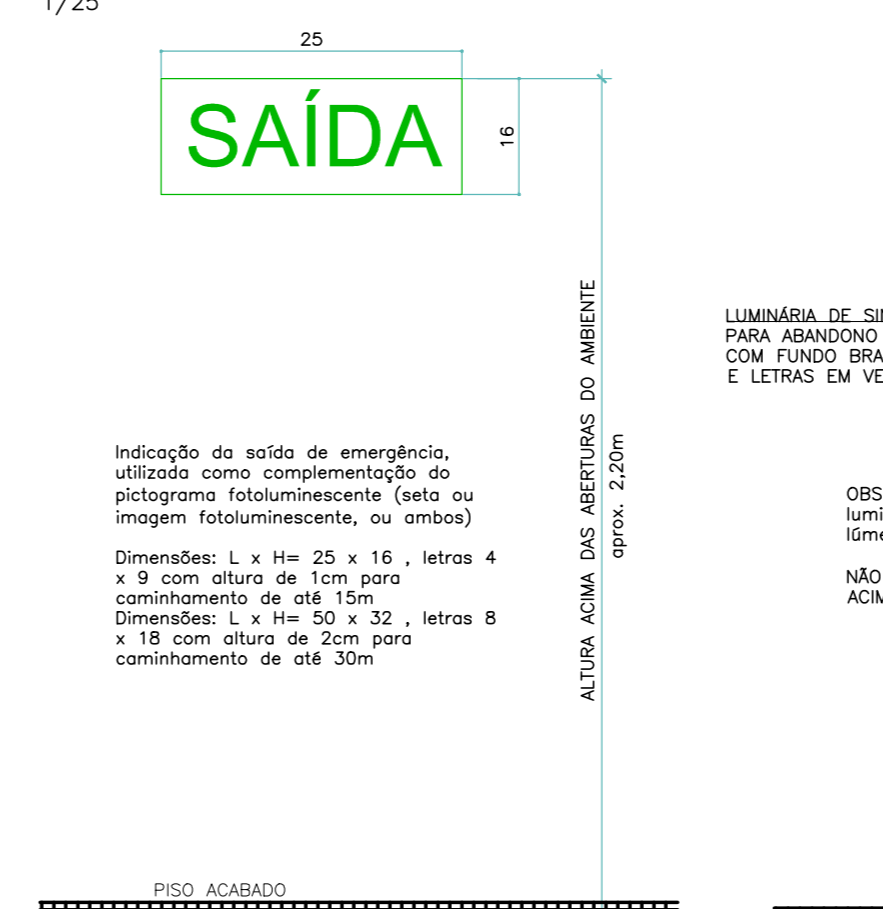


ISOMÉTRICO DE HIDRANTE E ALARME - SUPERIOR  
1/75

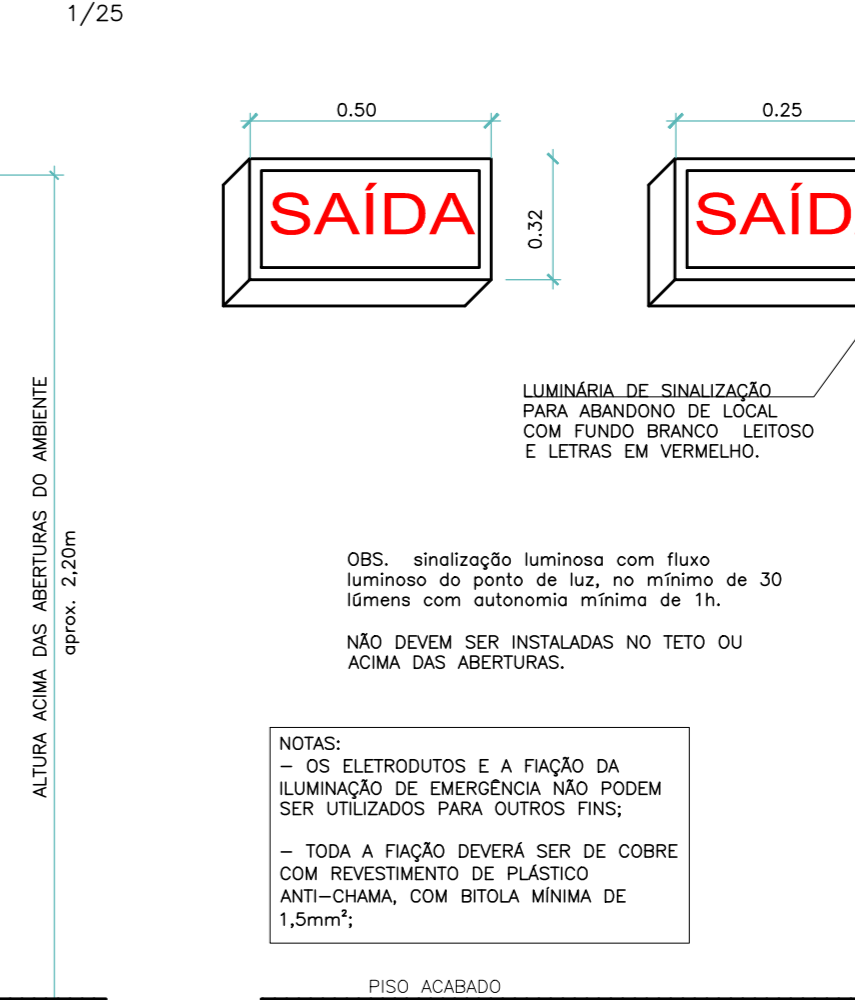


ISOMÉTRICO DE HIDRANTE E ALARME - TERREO  
1/75

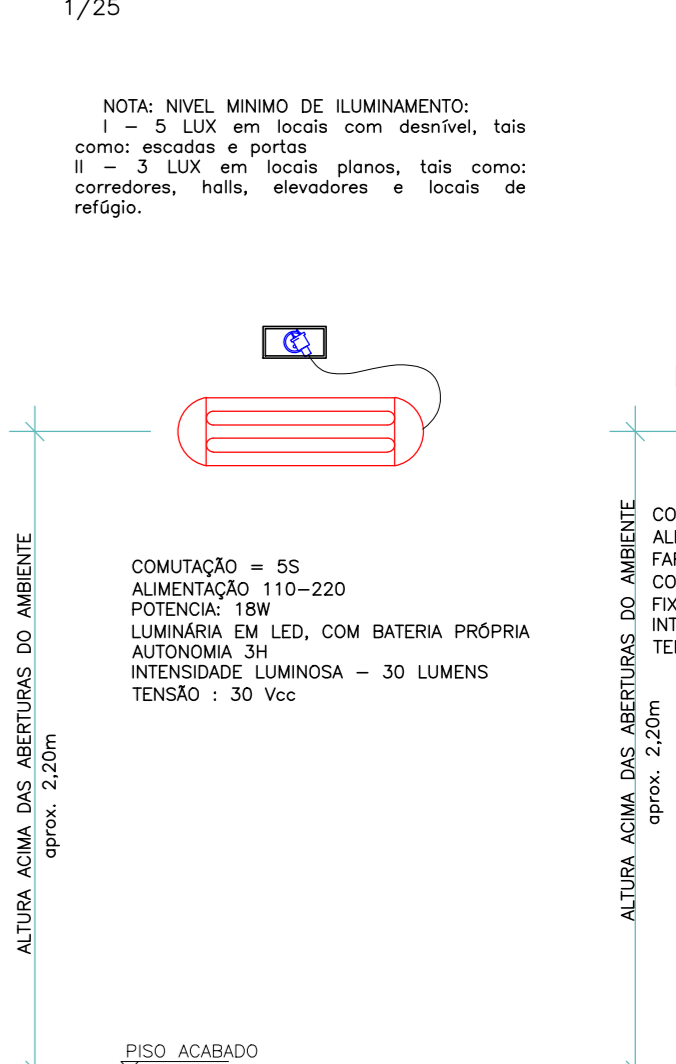
SINALIZAÇÃO FOTOLUMINESCENTE DE ABANDONO DE LOCAL  
1/25



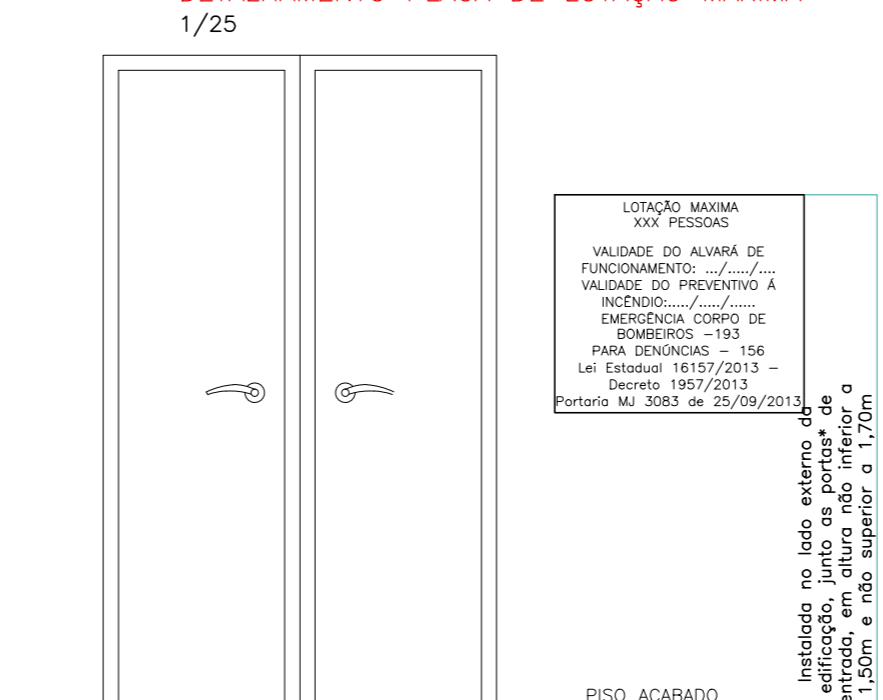
DET. SINALIZAÇÃO LUMINOSA DE ABANDONO DE LOCAL  
1/25



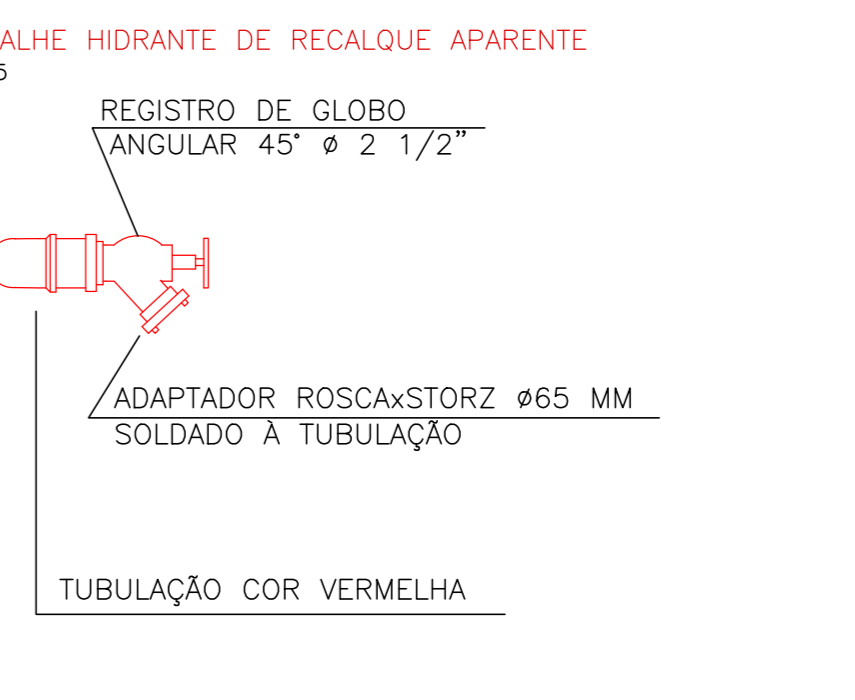
DETALHAMENTO LUMINARIA DE EMERGÊNCIA  
1/25



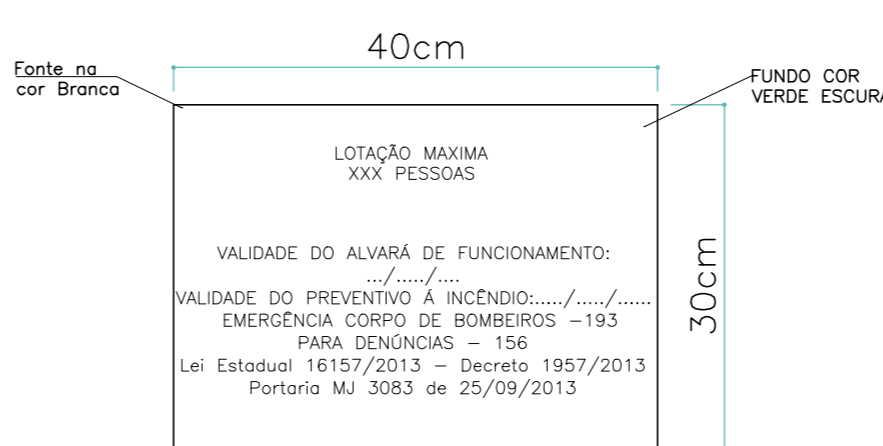
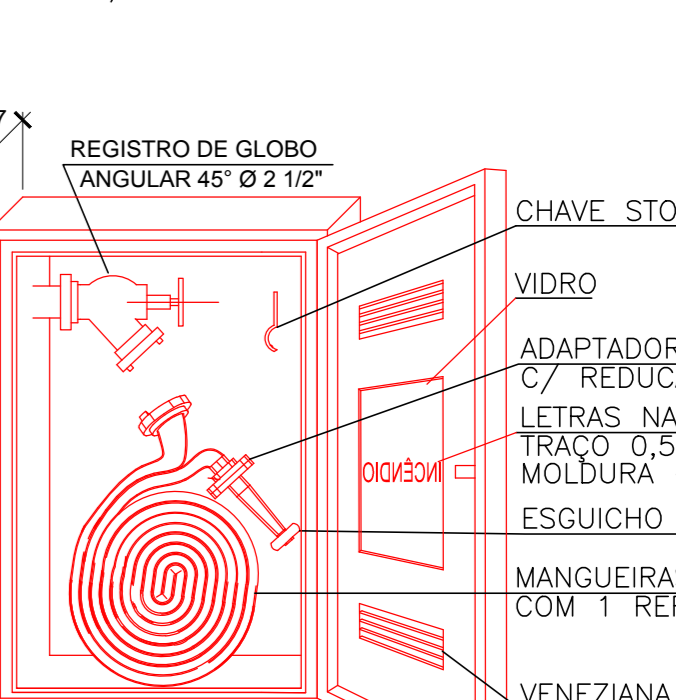
DETALHAMENTO PLACA DE LOTAÇÃO MÁXIMA  
1/25



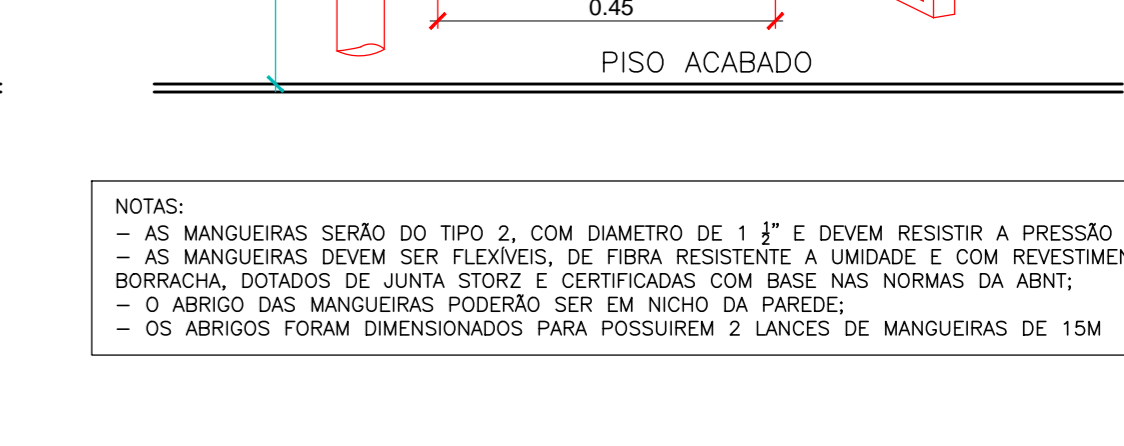
DETALHE HIDRANTE DE RECALQUE APARENTE  
1/25



DETALHE DE HIDRANTE  
1/25



DETALHE DA DISPOSIÇÃO E SINALIZAÇÃO DOS EXTINTORES  
1/25



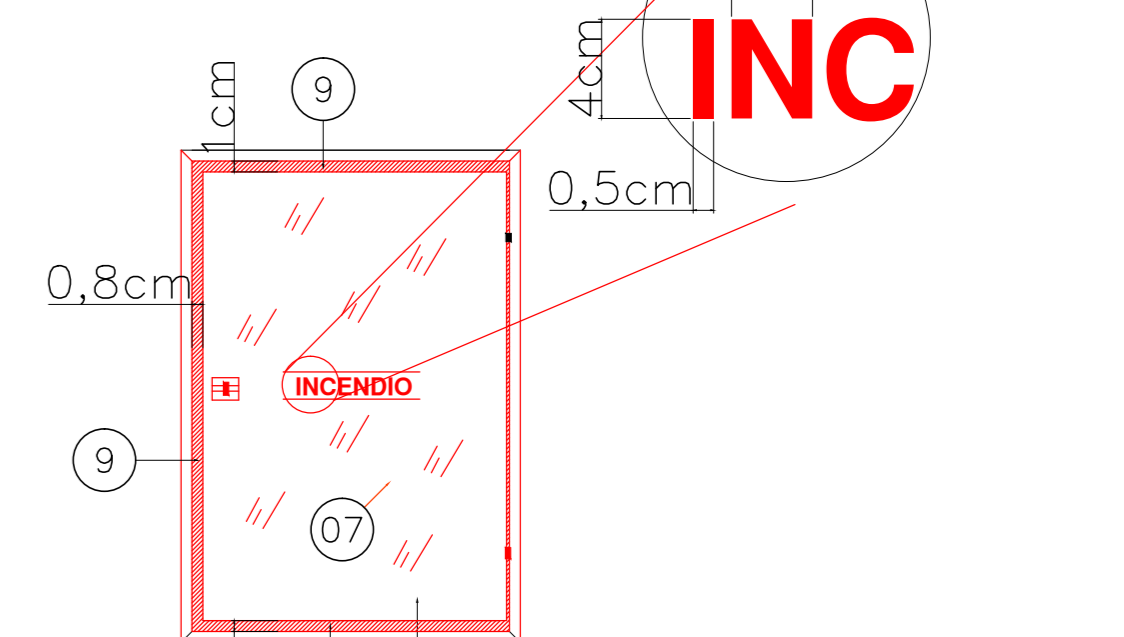
DETALHE EQUIPAMENTOS ALARME  
1/25



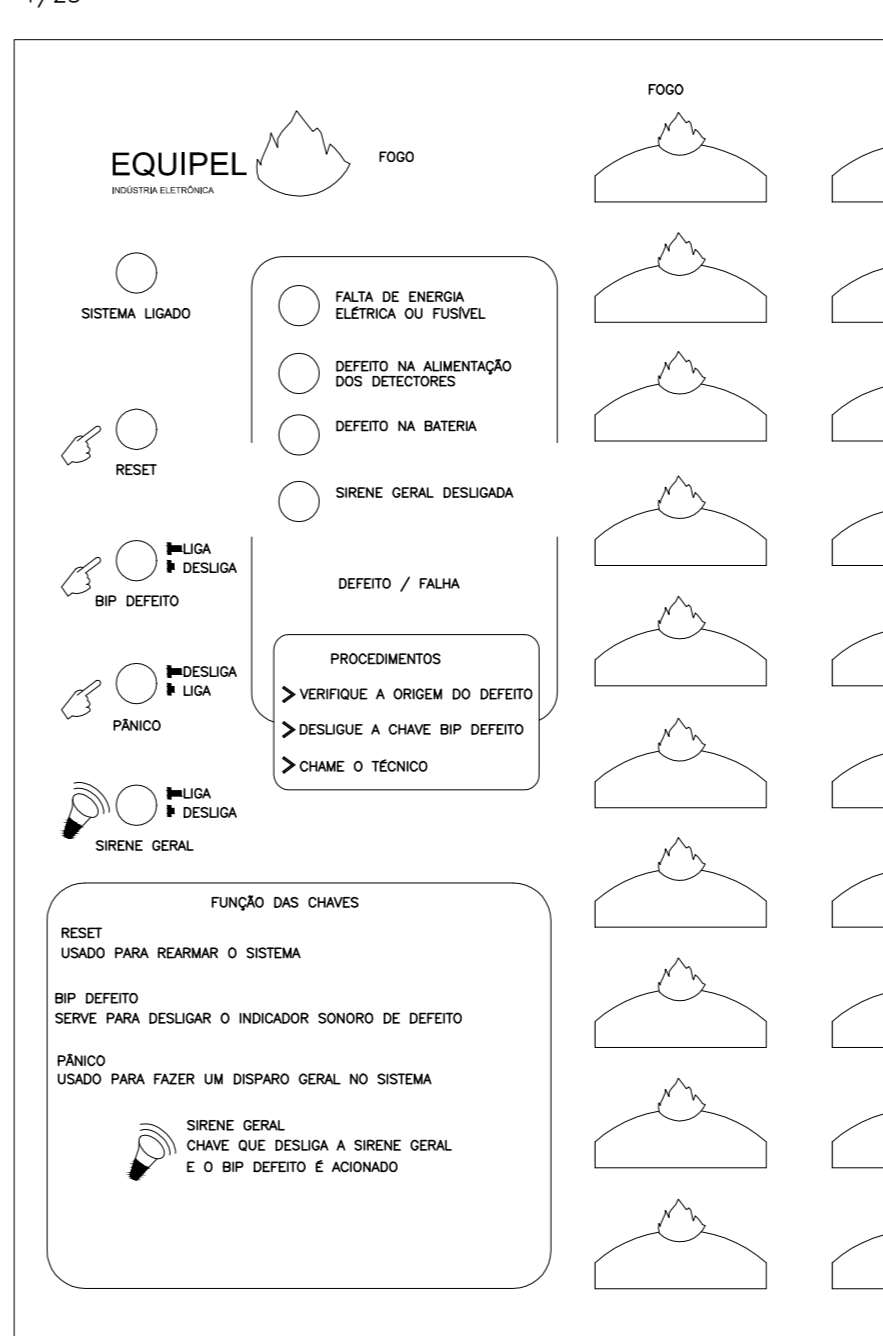
DETALHE EQUIPAMENTOS ALARME  
1/25



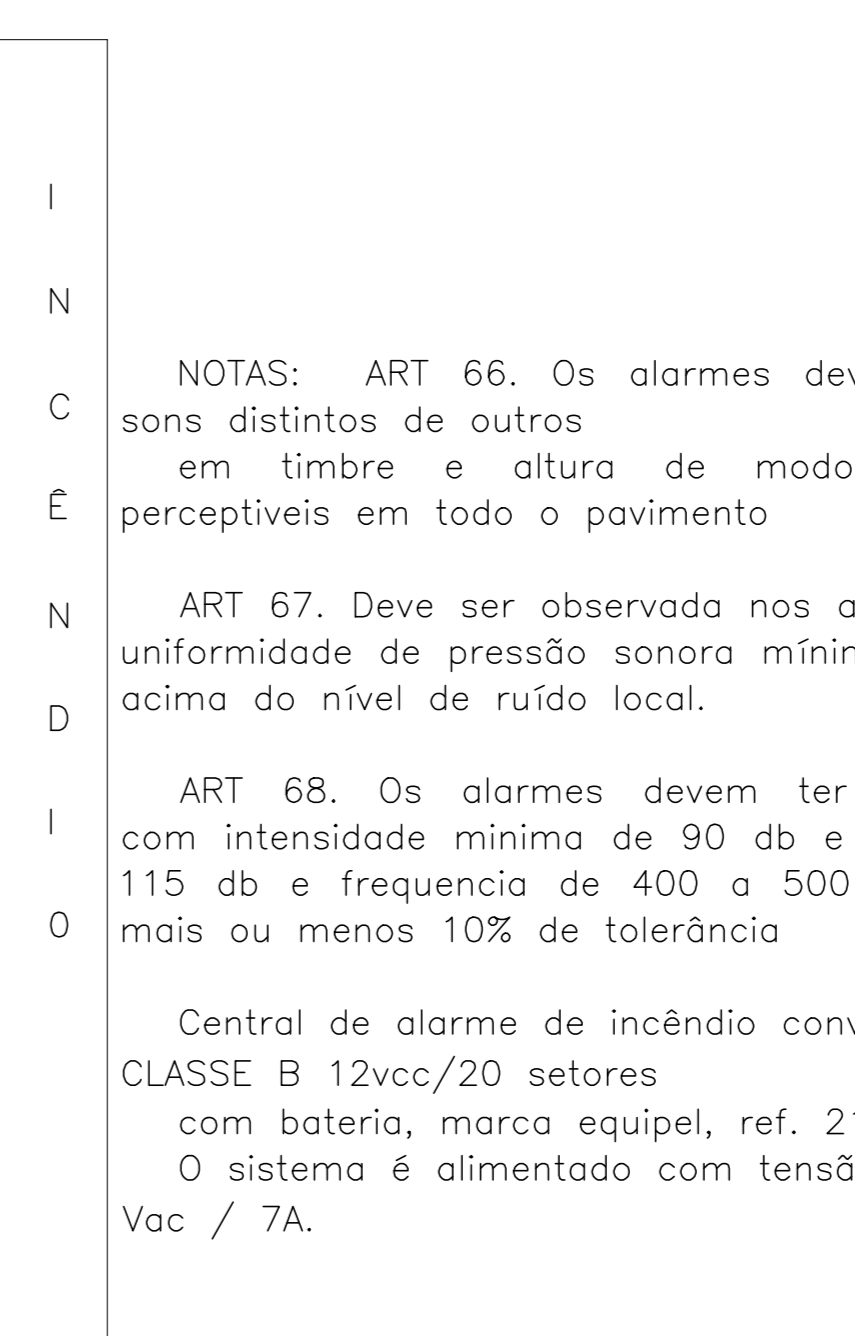
DETALHE EQUIPAMENTOS ALARME  
1/25



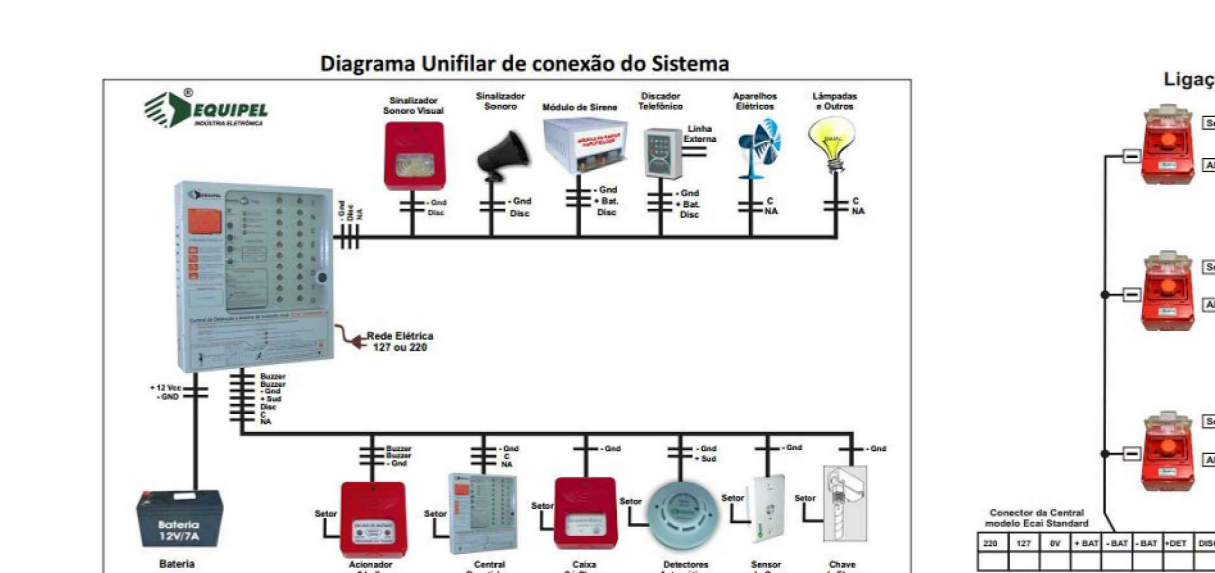
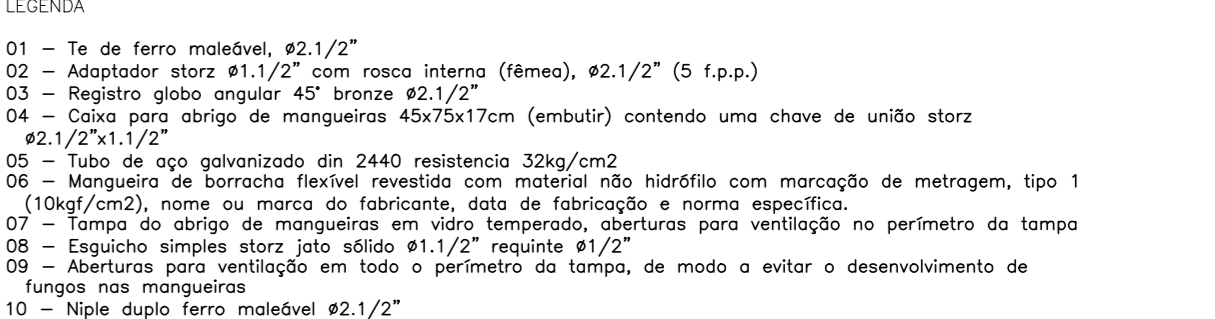
DETALHE DO PAINEL DE ALARME DE INCÊNDIO  
1/25



DETALHE DO PAINEL DE ALARME DE INCÊNDIO  
1/25



DETALHE DO PAINEL DE ALARME DE INCÊNDIO  
1/25



DETALHE GÊNÉRICO DE DIAGRAMA UNIFILAR EQUIPEL  
1/25

CBMSC

REVISÃO	DATA	DESCRIÇÃO
0	25/03/2018	EMISSION INICIAL
1	29/05/2018	ALTERAÇÕES CONFORME ANÁLISE CBMSC

ASSINATURAS

RESPONSÁVEL TÉCNICO: CLAUDETE TERESINHA BERTÉ CANDO  
ARQUITETA E URBANISTA - CAU 48392-6

PROPRIETÁRIO: MITRA DIOCESANA DE JOINVILLE  
CNPJ: 04.708.478/0001-60

PROJETO PREVENTIVO CONTRA INCÊNDIO

PROJETO	CLAUDETE	OBRA:	COMUNIDADE SÃO JOSÉ
DESENHO	ANDRESSA	PROPRIETÁRIO:	MITRA DIOCESANA DE JOINVILLE
DATA	29/05/2018	LOCAL:	RUA AVENIDA MIGUEL A CASTANHA, Nº 167, AVENTUREIRO
ESCALA	INDICADA	DESCRIÇÃO:	ISOMÉTRICO DE HIDRANTE E ALARME - DETALHES TÉCNICOS.
REVISÃO	1		
CLIENTE	1 001		